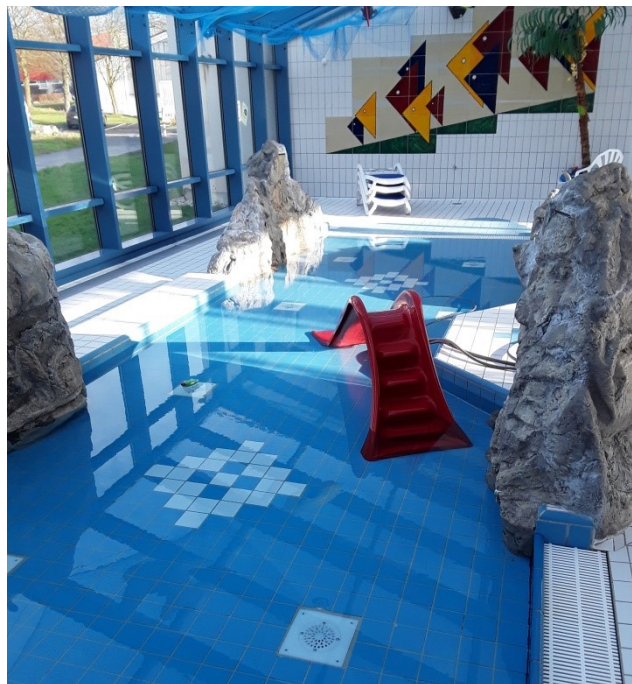


Bericht für den Gast



Kinderbecken/Planschbecken im Hallenbad Altenkirchen

Hallenbad Altenkirchen

Anschrift

Im Sportzentrum Glockenspitze
57610 Altenkirchen

Kontaktdaten

Tel.: +49 (0)2681 / 4222

E-Mail: hallenbad@vg-altenkirchen.de

Web: www.hallenbad-altenkirchen.de



Prüfergebnis

Das **Hallenbad Altenkirchen** wurde am 08.02.2018 durch einen zertifizierten Erheber evaluiert und durch die Prüfstelle mit dem Zertifikat

„Barrierefreiheit geprüft“

barrierefrei für Menschen mit Gehbehinderung



ausgezeichnet und darf das Kennzeichen von **Juni 2018 bis Mai 2021** führen.

Darüber hinaus liegen **detaillierte Informationen** vor für:

Rollstuhlfahrer

Menschen mit Hörbehinderung

Gehörlose Menschen

Menschen mit Sehbehinderung

Blinde Menschen

Menschen mit kognitiven Beeinträchtigungen



Alle mit dem System „Reisen für Alle“ **zertifizierten Betriebe und Orte** erfüllen folgende Kriterien:

- Die Daten und Angaben zur Barrierefreiheit wurden von **externen, speziell geschulten Erhebern** vor Ort erhoben und geprüft. Es handelt sich um keine Selbsteinschätzung des Betriebes.
- Die Daten zur Barrierefreiheit liegen **im Detail** vor und können von Gästen eingesehen werden.
- Mindestens ein Mitarbeiter des Betriebes hat an einer **Schulung** zum Thema **„Barrierefreiheit als Komfort- und Qualitätsmerkmal“** teilgenommen.

Informationen für Menschen mit Gehbehinderung und Rollstuhlfahrer

Alle prüfrelevanten Bereiche erfüllen die Qualitätskriterien der Kennzeichnung **„Barrierefreiheit geprüft – barrierefrei für Menschen mit Gehbehinderung“**. Einzelne Bereiche erfüllen weitere Qualitätskriterien für Rollstuhlfahrer.

In der **Tabelle „Überblick über das Prüfergebnis“** haben wir die Ergebnisse für die verschiedenen Bereiche zusammengestellt. Bitte beachten Sie, dass nicht alle Teilergebnisse für das Prüfergebnis relevant sind; so werden beispielsweise bei einem Museum das Gastronomieangebot sowie der Shop nicht einbezogen, da diese nicht alleiniger Anlass des Besuchs sind, sondern ein ergänzendes Angebot darstellen. Sofern Alternativen zur Verfügung stehen, beispielsweise ein zweites öffentliches WC, so wird die insgesamt bessere Bewertung in das Prüfergebnis einbezogen.

Unter **„Beschreibung des Betriebes“** finden Sie eine kurze Zusammenfassung zu den Gegebenheiten des Betriebes.

Im **separaten Dokument „Detailinformationen“** stehen Ihnen ausführliche Beschreibungen zu den Gegebenheiten vor Ort zu Verfügung.

Anhand der vorliegenden verlässlichen Informationen können Sie selbst entscheiden, ob die Barrierefreiheit für Ihre Anforderungen ausreicht.



Überblick über das Prüfergebnis






					Bemerkungen
Teilergebnisse:					
Parken	✓	✓	✓	✓	
Bushaltestelle	✓	-	✓	✓	keine Sitzgelegenheit vorhanden
Eingang	✓	✓	✓	✓	
Kasse	✓	✓	✓	✓	
Flur vom Eingang zu den Umkleidekabinen und den Schwimmbecken	✓	✓	-	-	Breite des Flures 130 cm
Umkleide-/Sanitärraum für Menschen mit Behinderung	✓	✓	-	-	Türbreite 84 cm
Schwimmbecken	✓	✓	✓	✓	
Kinderbecken	✓	✓	✓	✓	

Tabelle 1: Überblick über das Prüfergebnis

Erläuterung der Piktogramme



teilweise barrierefrei und



barrierefrei für Menschen mit Gehbehinderung

(Menschen, die zeitweise auch auf einen nicht motorisierten Rollstuhl oder eine Gehhilfe angewiesen sein können)



teilweise barrierefrei und



barrierefrei für Rollstuhlfahrer

(Menschen, die gehunfähig und ständig auf einen, ggf. auch motorisierten, Rollstuhl angewiesen sind)



Die Qualitätskriterien für die jeweilige Kennzeichnung finden Sie unter www.reisen-fuer-alle.de.

Beschreibung des Betriebes

Einige Hinweise zur Barrierefreiheit haben wir nachfolgend zusammengestellt. Im separaten Dokument „Detailinformationen“ stehen Ihnen ausführliche Beschreibungen zur Verfügung.

- Es steht ein gekennzeichnete Parkplatz für Menschen mit Behinderung zur Verfügung (Stellplatzgröße: 350 cm x 600 cm).
- Der Weg vom Parkplatz zum Eingang ist 25 m lang und leicht begeh- und befahrbar.
- In 250 m Entfernung zum Eingang gibt es eine Bushaltestelle.
- Der Weg von der Bushaltestelle zum Eingang ist leicht begeh- und befahrbar und weist eine maximale Neigung von 7 % über eine Strecke von 80 m auf.
- Der Eingang ist stufen- und schwellenlos.
- Alle für den Gast nutzbaren und erhobenen Räume sind ebenerdig erreichbar.
- Alle Durchgänge/Türen sind mindestens 90 cm breit, bis auf die Tür zum Umkleide-/Sanitärraum für Menschen mit Behinderung mit 84 cm.
- Die Bedienelemente am Kassensystem befinden sich in einer Höhe von 70 cm bis 110 cm.
- Als Hilfsmittel für den Einstieg in das Becken gibt es Treppenstufen mit Handlauf und einen hochliegenden Beckenrand in Sitzhöhe über dem Beckenumgang (Schwimmbecken) bzw. eine Rampe (Kinderbecken/Planschbecken).
- Angebotene Hilfsmittel: Rollstuhl

Umkleide-/Sanitärraum für Menschen mit Behinderung

- Die Tür ist 84 cm breit.
- Die Bewegungsflächen betragen (Breite x Tiefe):
 - links/rechts vom WC mindestens 130 cm x 57 cm;
 - vor dem WC/Waschbecken und an der Tür mindestens 150 cm x 150 cm.
- Beidseitig des WCs gibt es hochklappbare Haltegriffe.
- Das Waschbecken ist eingeschränkt unterfahrbar und der Spiegel im Stehen und Sitzen einsehbar.
- Die stufenlos begehbare Dusche ist 140 cm x 120 cm groß. Ein Duschstuhl und Haltegriffe sind vorhanden.
- Ein Alarmauslöser ist vorhanden, ebenso mehrere Schließfächer.



Informationen für Menschen mit Hörbehinderung und gehörlose Menschen

Beschreibung des Betriebes

Einige Hinweise zur Barrierefreiheit haben wir nachfolgend zusammengestellt. Im separaten Dokument „Detailinformationen“ stehen Ihnen ausführliche Beschreibungen zur Verfügung.

- Bei einem akustischen Alarm erscheint kein optisch wahrnehmbares Blink- oder Blitzsignal.

Informationen für Menschen mit Sehbehinderung und blinde Menschen

Beschreibung des Betriebes

Einige Hinweise zur Barrierefreiheit haben wir nachfolgend zusammengestellt. Im separaten Dokument „Detailinformationen“ stehen Ihnen ausführliche Beschreibungen zur Verfügung.

- Assistenzhunde dürfen nicht mitgebracht werden.
- Der Eingang ist visuell kontrastreich gestaltet, jedoch nicht durch einen taktil wahrnehmbaren Bodenbelagswechsel erkennbar.
- Es sind keine Karussell- oder Rotationstüren vorhanden.
- Es sind keine Hindernisse, z. B. in den Weg/Raum ragende Gegenstände, vorhanden.
- Im Außen- und Innenbereich gibt es kein Leitsystem mit Bodenindikatoren.
- Alle erhobenen Bereiche sind gut, d. h. hell und blendfrei, ausgeleuchtet.
- Am Kassenautomaten erfolgt die Menüführung der wesentlichen Funktionen nicht durch Sprachausgabe. Das Personal ist bei Bedarf behilflich.
- Beim Schwimmbecken ist der Beckenrand visuell kontrastreich abgesetzt, beim Kinderbecken/Planschbecken nicht.
- Die Beschilderung ist in gut lesbarer und kontrastreicher Schrift gestaltet.
- Informationen sind nicht in Braille- oder Prismenschrift verfügbar.



Informationen für Menschen mit kognitiven Beeinträchtigungen

Beschreibung des Betriebes

Einige Hinweise zur Barrierefreiheit haben wir nachfolgend zusammengestellt. Im separaten Dokument „Detailinformationen“ stehen Ihnen ausführliche Beschreibungen zur Verfügung.

- Name und Logo des Hallenbads sind von außen klar erkennbar.
- Es ist ein unterbrechungsfreies, jedoch kein farbliches oder bildhaftes Leitsystem vorhanden.
- Am Kassenautomaten erfolgt die Menüführung der wesentlichen Funktionen nicht bildhaft. Das Personal ist bei Bedarf behilflich.
- Es gibt keine Informationen in leichter Sprache.